



# Portovenere SION

Navegue em momentos grandiosos



## O EXTRAORDINÁRIO ESTÁ À SUA ESPERA

Navegar é explorar outros mundos. É deixar-se levar pelas águas rumo ao inexplorado. É ir em busca de experiências incomparáveis. É desbravar novos caminhos para encontrar o seu lugar.

Conheça o Portovenere. Um empreendimento imponente e sofisticado com localização privilegiada no Sion. Projetado para impressionar e idealizado para ser o seu refúgio de exclusividade, aconchego e bem-estar.

Uma oportunidade única para você navegar com destino ao extraordinário e viver momentos grandiosos todos os dias.

ALTO PADRÃO



# Portovenere

SION

DE 93 A 185 M<sup>2</sup> | 2 POR ANDAR  
2 E 3 VAGAS DE GARAGEM

3 quartos  
Lazer completo

TERRENO DE 2.000 M<sup>2</sup>



# PROJETADO PARA IMPRESSIONAR

O Portovenere foi minuciosamente projetado para aprimorar a paisagem do Sion e proporcionar uma experiência singular aos moradores.

PROJETO

ARQUITETÔNICO:

FARKASVÖLGYI

PROJETO DAS

ÁREAS COMUNS:

EVA  
ESTÚDIO VIVO  
DE ARQUITETURA





PERSPECTIVA ILUSTRATIVA



## IMPRESSIONANTE DESDE O PRIMEIRO MOMENTO

Assim que você entra no Portovenere, já sente toda a sofisticação e bem-estar do empreendimento. Uma atmosfera única, com elementos de design diferenciados, criados a partir da união entre o mármore e a água.



# DIFERENCIAIS ÚNICOS PARA UMA VIDA EXCLUSIVA



Fachada 100% revestida



Aquecimento solar com apoio a gás



Vaga para carro elétrico\*



Previsão de instalação de ar-condicionado\* nos quartos e nas salas



Acabamento de alto padrão



ENTRADA PORTARIA



# VIVA MOMENTOS GRANDIOSOS TODOS OS DIAS



Home office



Salão de festas



Piscina



Sauna



Espaço kids



Academia

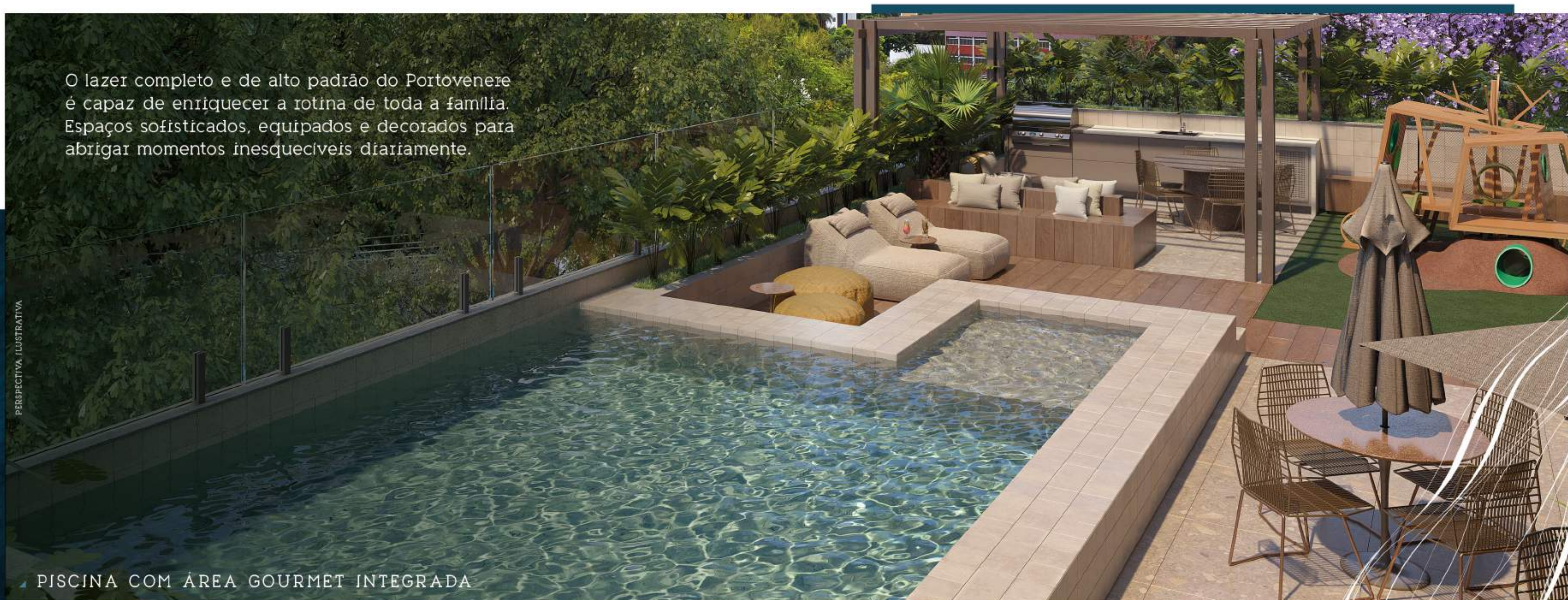


Churrasqueira

O lazer completo e de alto padrão do Portovenere é capaz de enriquecer a rotina de toda a família. Espaços sofisticados, equipados e decorados para abrigar momentos inesquecíveis diariamente.

PERSPETIVA ILUSTRATIVA

PISCINA COM ÁREA GOURMET INTEGRADA



COMPLETO E  
CONECTADO COM  
AS PRINCIPAIS  
TENDÊNCIAS

HOME OFFICE



CELEBRE CADA INSTANTE



# PARA OS PEQUENOS, DIVERSÃO GRANDIOSA





ACADEMIA

PERSPECTIVA ILUSTRATIVA

ESPAÇOS DEDICADOS  
AO SEU BEM-ESTAR



PERSPECTIVA ILUSTRATIVA

SAUNA

# SEU APARTAMENTO ASSINADO POR VOCÊ

IMAGEM ILUSTRATIVA



PERSPECTIVA ILUSTRATIVA

▲ SALA AMPLIADA

O Portovenere tem plantas 100% personalizáveis.  
Uma chance rara de projetar um apartamento que atenda, com primor, às singularidades da sua rotina.



3 quartos,  
sendo 1 suíte



Sala para  
2 ambientes



Lavabo



# ESPAÇO DE SOBRA PARA UMA VIDA MAIS VERDE

## Apartamento Garden

107 m<sup>2</sup> | 3 quartos | 3 vagas de garagem



SUÍTE

PERPECTIVA ILUSTRATIVA



SALA TIPO

# PARA NAVEGAR EM UMA ROTINA INCOMPARÁVEL

Apartamento Tipo  
93 m<sup>2</sup> | 2 vagas de garagem

3 quartos



2 quartos  
com sala ampliada\*



\*Mediante solicitação de personalização. Consulte as condições.

PERSPECTIVAS ILUSTRATIVAS

PERSPECTIVA ILUSTRATIVA



# VIVA O SION NO TOPO

## Cobertura

185 m<sup>2</sup> | 3 quartos  
3 vagas de garagem

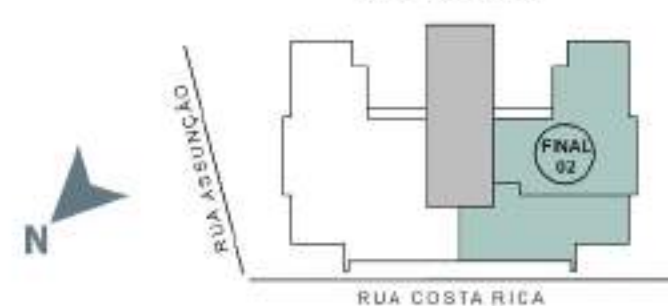
1<sup>o</sup> pavimento



2<sup>o</sup> pavimento



MAPA CHAVE



PERSPECTIVA ILUSTRATIVA

COBERTURA

Pilotis



PERSPECTIVA ILUSTRATIVA

Garagem  
1º pavimento



PERSPECTIVA ILUSTRATIVA

Garagem  
2º pavimento



PERSPECTIVA ILUSTRATIVA

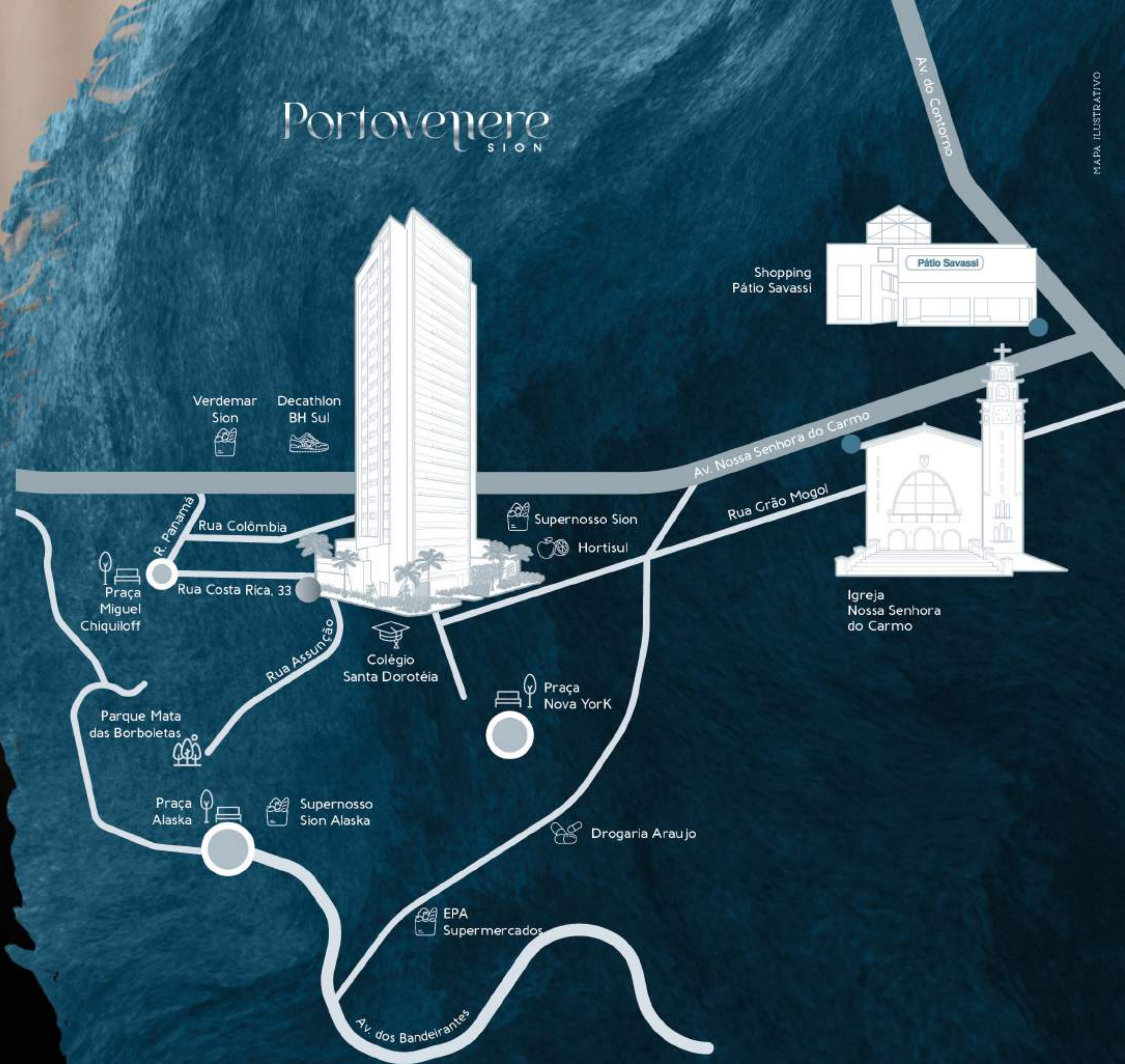


Portovenere  
SION

# O DESTINO DA QUALIDADE DE VIDA

Para um empreendimento grandioso, um endereço à altura. No Sion, praças e ruas arborizadas dividem espaço com tudo o que a vida cosmopolita pede. São diversas redes de comércios e serviços, além de acesso facilitado a bairros estratégicos, como a Savassi. O destino perfeito para quem busca um estilo de vida tranquilo, seguro e prático.

Rua Costa Rica, 33 - Sion





## ESTAR AO SEU LADO, NOSSO MAIOR PROJETO.

Em 2004, surgimos com o objetivo de ser uma construtora que, além de construir empreendimentos de alto padrão, se preocupa com os clientes em todos os momentos: antes, durante e após a venda.

Assim, o nosso maior projeto é manter uma relação próxima com nossos clientes, entendendo seus objetivos, desejos e anseios. Afinal, para ser diferente, é preciso entregar mais do que apenas um empreendimento. É preciso ir além, superar expectativas e realizar sonhos.

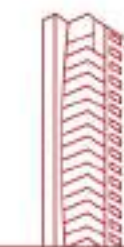
Hoje, graças a essa filosofia e à união estabelecida com nossos fornecedores, parceiros e clientes, somos uma empresa que cresce a cada dia mais.



500  
APARTAMENTOS  
ENTREGUES



210  
APARTAMENTOS  
EM CONSTRUÇÃO



85 MIL m<sup>2</sup>  
EM LANÇAMENTOS



104 MIL m<sup>2</sup>  
CONSTRUÍDOS



50 MIL m<sup>2</sup>  
EM CONSTRUÇÃO


PERSPECTIVA ILUSTRATIVA


# CAPANEMA

EMPREENDIMENTOS



31 3191.8888

  capanemaemprendimentos

 [capanemaemprendimentos.com.br](http://capanemaemprendimentos.com.br)

Portovenere Residence: Memorial de Incorporação registrado no Cartório do 2º Ofício de Registro de Imóveis de Belo Horizonte, estando o empreendimento sob o regime de patrimônio de afetação previsto no art. 31-A e seguintes da Lei nº 4.591/64 (com redação dada pela Lei nº 10.931/2004). As imagens desta peça publicitária são meramente ilustrativas, bem como móveis, equipamentos, acessórios e paisagismo. Os materiais de acabamento constantes no Memorial Descritivo anexo ao contrato prevalecem sobre essas ilustrações. Todo o mobiliário e equipamentos citados nos descritivos das áreas comuns deste material fazem parte do enxoval do empreendimento, que tem seu investimento rateado por todos os adquirentes de apartamentos. \*A infraestrutura para carros elétricos e ar-condicionado não inclui equipamentos. A infraestrutura para ar-condicionado conta com dreno, rede elétrica e laje técnica. \*\*A opção de personalização dos apartamentos deverá ser definida no prazo estabelecido pela construtora, conforme contrato de Compra e Venda, seguindo o cronograma de obra.